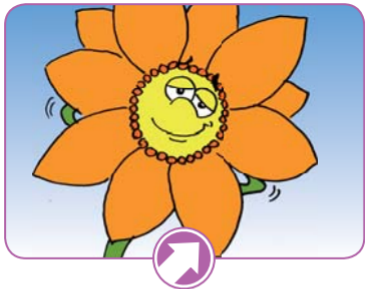


Der Bauer hat einen weiten
Pflanzabstand für sein Getreide
gewählt.

Du erhältst mehr Licht.
Gehe **drei Felder** weiter!



Der Frühling ist warm und
es regnet genug, beste
Wachstumsbedingungen.
Gehe **zwei Felder** vor!

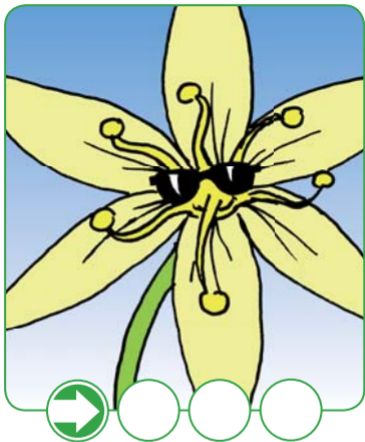


Schutzkarte:

Du keimst in einem Ackerwildkrautreservat. Hier wird nach deinen Bedürfnissen gewirtschaftet.

Hebe diese Karte auf, bis eine Mäuseplage kommt und spiele sie dann zu deinem Schutz aus.

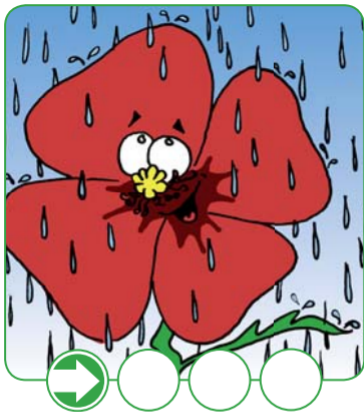
Du musst nicht zurückgehen, anschließend die Karte wieder unter den Stapel legen.



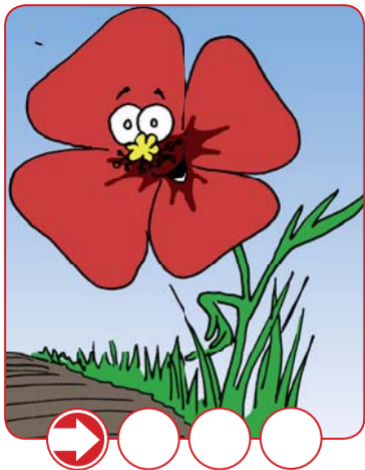
Der Bauer hat Lichtstreifen in
den Acker gesät,
Du kannst Dich gut entwickeln,
gehe **drei Felder** vor!



Du wachst auf einem Acker mit vielen Wildkräutern, zahlreiche nützliche Insekten tummeln sich hier und schützen Dich und das Getreide vor Schädlingen.
Gehe **zwei Felder** vor.



Der Sommer ist warm und es regnet
ausreichend, es herrschen beste
Wachstumsbedingungen für die
Ackerwildkräuter und das Getreide!
Gehe **drei Felder** weiter!



Der Randstreifen wird nicht gemäht,
Du kannst aussamen.
Gehe **drei Felder** weiter!



Der Bauer hat sein Getreide
weit gesät, es tritt kein Pilzbefall auf.
Du darfst **drei Felder** weiter!

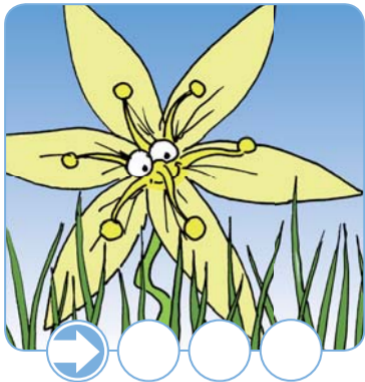


Auf deinem Acker wird eine
Bodenruhe eingehalten, eine
Feldfrucht konkurriert jetzt
nicht mit dir.

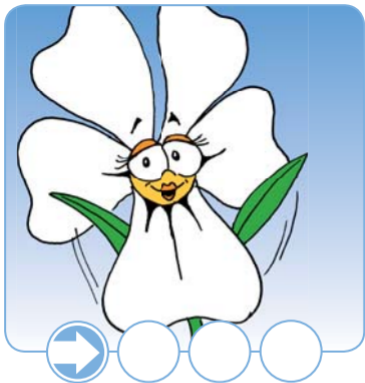
Gehe **zwei Felder** vor.



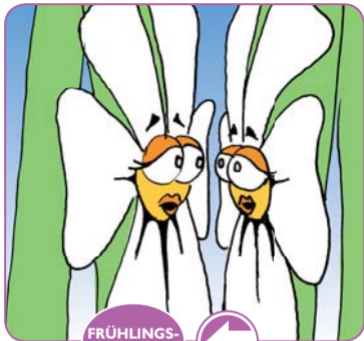
Dein Acker wird als Stoppelacker
über den Winter stehen gelassen.
Deshalb kannst Du aussamen!
Du darfst **drei Felder** weiter!



Der Bauer hat als Erosionsschutz
eine Winterbegrünung angesät.
Der Boden und deine Samen
werden nicht abgeschwemmt
oder weggeblasen,
gehe **drei Felder** vor!



Der Bauer beteiligt sich an einem Förderprogramm für Ackerwildkräuter, obwohl dein Acker ein Grenzertragsstandort ist, wird er weiter bewirtschaftet!
Gehe **drei Felder** vor!



FRÜHLINGS-
ANFANG



Der Bauer sät sein Getreide dicht an.
Keine Chance für Dich zu keimen,
Felderchen und Feldhasen können
ihre Jungen nicht aufziehen.

Gehe zurück zum
Frühlingsanfang!



FRÜHLINGS-
ANFANG



Frühling:

Der Bauer auf dem Nachbarfeld spritzt gegen Unkraut, das vertragen Ackerwildkräuter nicht.

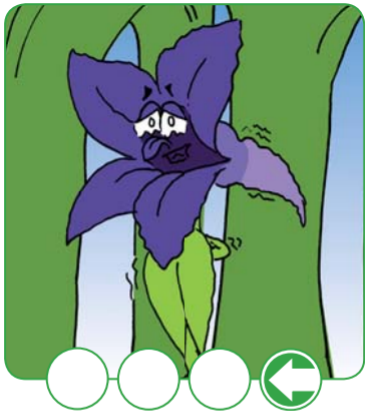
Gehe zum **Frühlingsanfang** zurück!

Alle anderen gehen drei Felder zurück, außer sie sind gerade im Ackerwildkrautreservat!



Frühling:

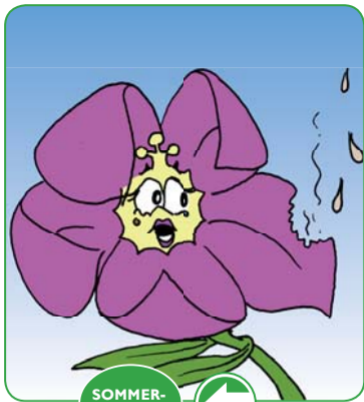
Der Bauer düngt sein Feld reichlich, Du hast keine Chance gegen die dadurch schneller wachsende Feldfrucht. Gehe **drei Felder** zurück!



Der Bauer hat Mais angesät.
Zwar konntest Du Dich im Frühling
entfalten, leider wird es für Dich
schnell zu schattig.
Nun musst Du **drei Felder** zurück!



Ein Hagelunwetter zerstört alle
Pflanzen auf deinem Acker!
Gehe **drei Felder** zurück!



SOMMER-
ANFANG



Der Bauer sprüht Herbizide,
die bekommen Dir nicht.

Du musst zum

Sommeranfang zurück!



Der Ackerrandstreifen, in dem
du wächst, wird gemulcht.
Schlechte Keimbedingungen für
deine Samen im nächsten Frühjahr.
Gehe **drei Felder** zurück!



HERBST-
ANFANG

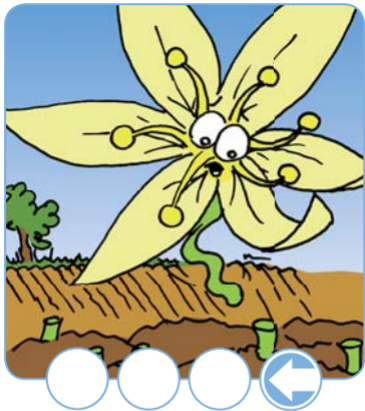


Durch Deinen Acker wird
eine Straße gebaut!
Gehe zurück zum **Herbstanfang!**

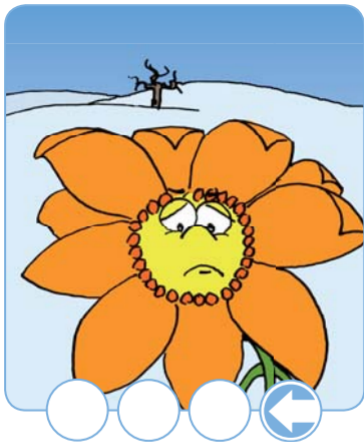


Der Bauer hat den Acker ohne
Bodenruhe gleich nach der Ernte
im Sommer bereits wieder eingesät.

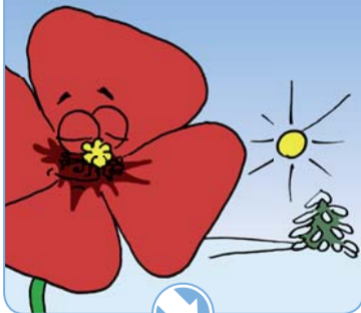
Du kannst dich gegen
den Raps nicht durchsetzen,
gehe **drei Felder** zurück!



Der Bauer pflügt das Feld über
den Winter um. Keine gute
Voraussetzung für Ackerwildkräuter
im nächsten Jahr.
Gehe **drei Felder** zurück!



Dein Acker ist ein Grenzertrags-
standort. Für den Bauern lohnt
die Bewirtschaftung nicht mehr!
Gehe **drei Felder** zurück!



Dein Samen ist in der Winterruhe.
Setze eine Runde aus!



FRÜHLING

HERBST



A cartoon illustration of a mole and a molehill. The mole is on the left, peeking out from behind some green grass. It has a brown body, a pink nose, and large eyes. To its right is a molehill with a small tunnel entrance. The background is a light green field with some darker green spots. The word "SOMMER" is written vertically in the center in a bold, green, sans-serif font with a white outline.

SOMMER



WINTER